

**GEMEINDE TURTMANN-UNTEREIMS** 1 : 2500

**BAUZONENDIMENSIONIERUNG**  
STRATEGIE / MASSNAHMEN Art. 15 RP

**TURTMANN**

AREAPLAN RAUMPLANUNG, SIEDLUNGSGESTALTUNG  
UMWELTKOORDINATION, BERATUNG AG

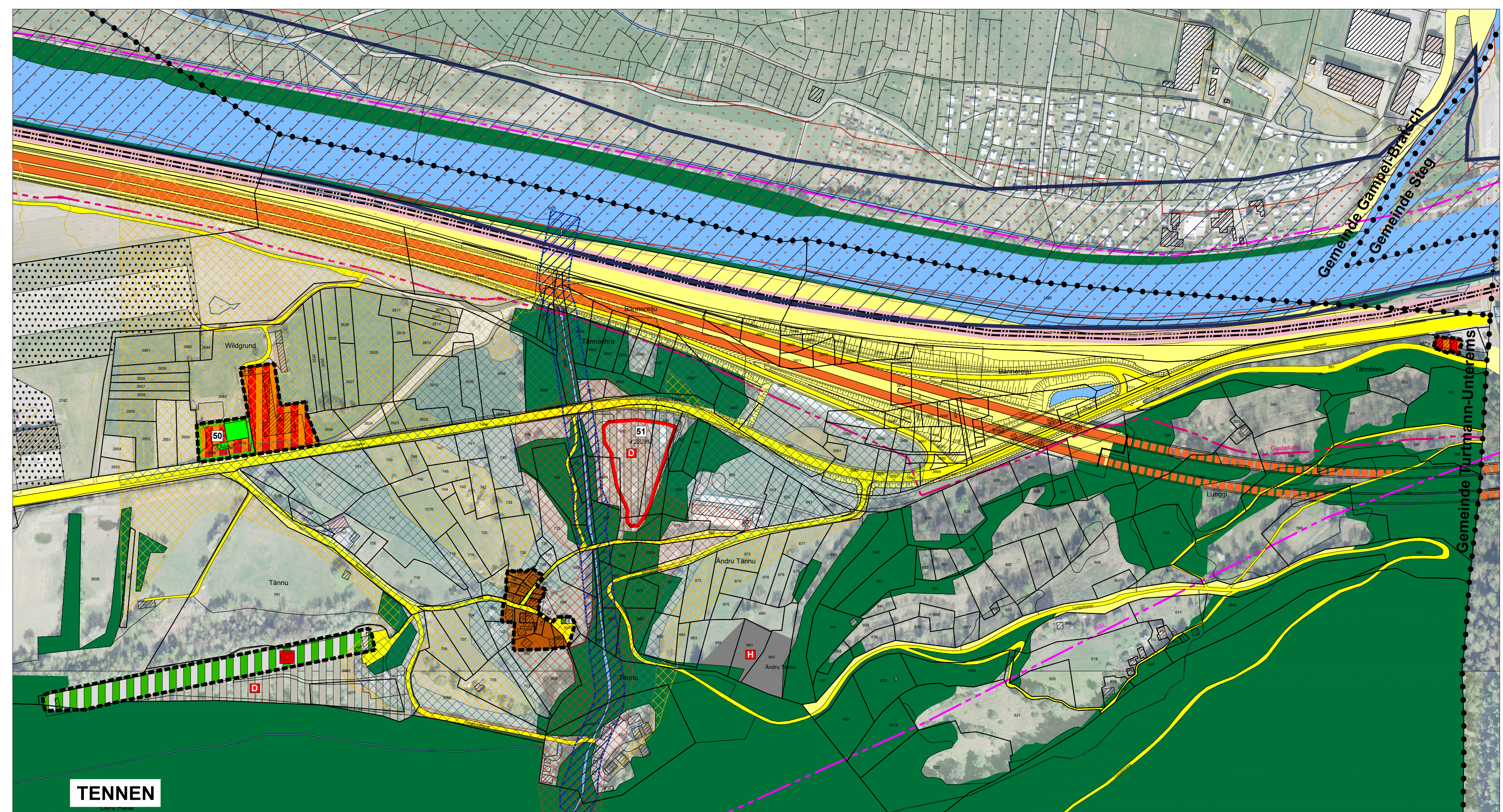
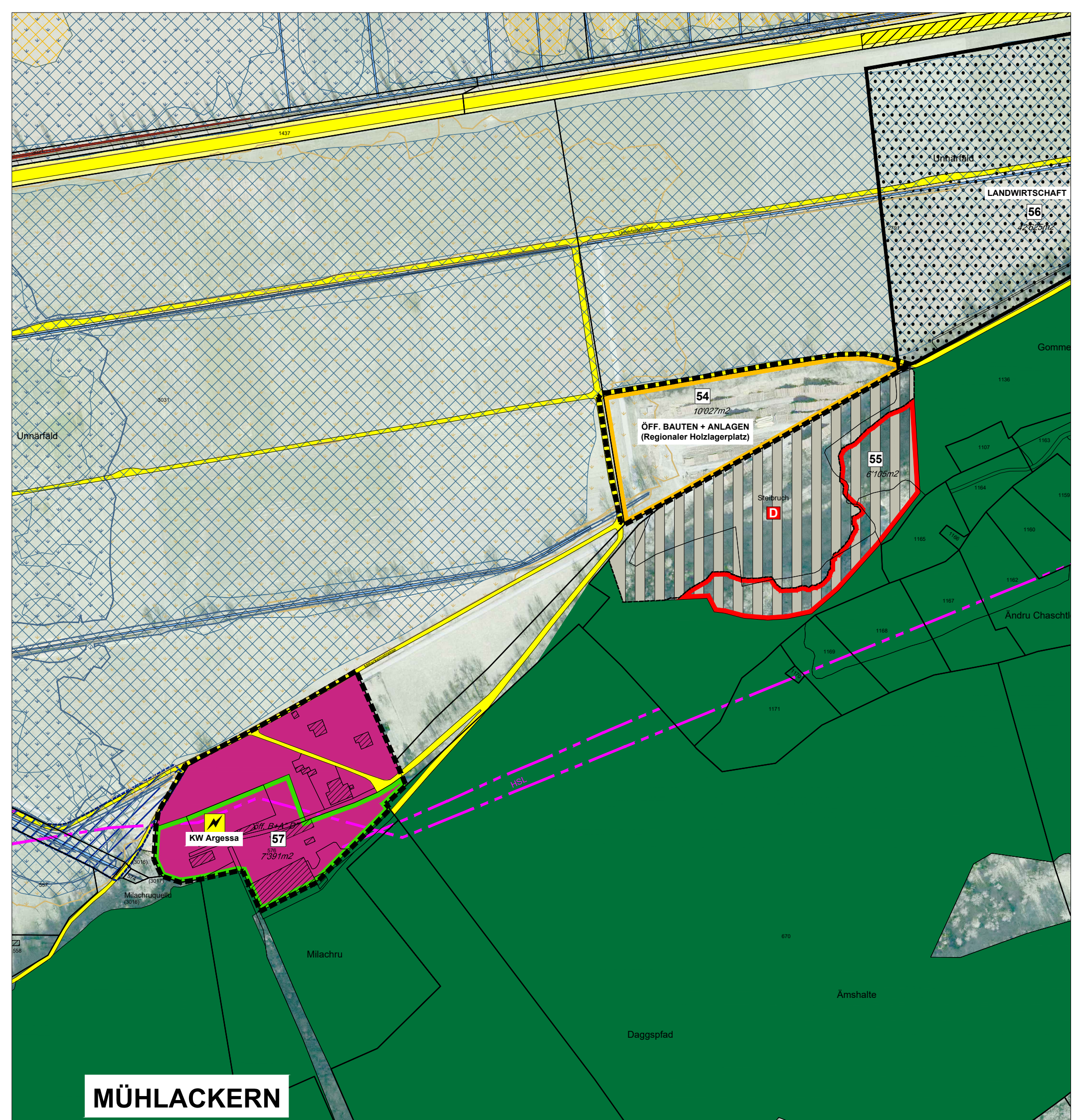
Datum : Oktober 2021  
Geo : m.a.  
GmL : 2021\_09\_Ratler  
LTF : 0.2  
Grösse : 105 x 90  
CH - 2645 GAMPPEL  
Tel. 027 702 52 29  
E-Mail anfrage@gamppe.ch

Z:\CAD DATENCAD\DATEN Ausbaud Zeichnungen\TURTMANN-UNTEREIMS\BZ-MASS1 GemeinTurmann-BZ-MASS 2021\_10-A.dwg

Gemeinderat Oktober 2021

- LEGENDE**
- VORSCHLAG SIEDLUNGSPERIMETER "WOHNEN"
  - GEMEINDEGRENZE
- BAUZONEN**
- DORFZONE D
  - WOHNZONE W2 / W2.2 ERSCHLIESSUNGETAPPE
  - WOHNZONE W3
  - WOHNZONE W3 A & 2 ERSCHLIESSUNGETAPPE
  - WOHN- UND GEWERBEZONE W3 / W3.2 ERSCHLIESSUNGETAPPE
  - WOHN- UND GEWERBEZONE W3 A (Vorbehalt Gefahren)
  - WOHN- UND GEWERBEZONE W4
  - WOHN- UND GEWERBEZONE W4
  - TOURISTISCHE BAUTEN UND ANLAGEN (tour. B+A)
  - INDUSTRIEZONE EW
  - INDUSTRIE- UND GEWERBEZONE IG1 / IG1.2 ERSCHLIESSUNGETAPPE
  - ÖFFENTLICHE BAUTEN UND ANLAGEN
- WEITERE ZONEN**
- DEPONEZONE
  - HÄCKSELPLATZ
  - ZONE MIT UNBESTIMMTER NUTZUNG
- ZONEN NACH SPEZIALGESETZGEBUNG**
- WALD (indikative Charakter)
  - WALD (definitive Waldbestellung)
- Naturgefahren**
- SCHNEEGEFÄHR
  - HYDROLOGISCHE GEFAHR
  - HYDROLOGISCHE GEFAHR
  - GEOLOGISCHE GEFAHR
- Gefährdung:** **erheblich** **mittel** **gering**
- Lawinen
  - Überschwemmung Rhone
  - Überschwemmung Saltenbäche
  - Rutschgefahr
- ÜBRIGES**
- VERKEHRSANLAGEN
  - VERKEHR (Strassen, Plätze, Wege)
  - VERKEHR (SBB - BAHN 2000)
  - VERKEHR (AUTOBAHN A9)
  - LUFTSEILBAHN
  - HOCHSPANNUNGSLEITUNG (HSL)
  - KOMPENSATIONSMASSNAHMEN A9
  - ELEKTRIZITÄTSWERK
  - GASLEITUNG
  - LÄRMZONE B5 und 70 dB (A)
  - SCHIESSTAND 300m
- BAUGESUCHE (Stand 2021-09)**
- NEUBAU BEWILLIGT
  - NEUBAU BEWILLIGT UND IM BAU
  - NEUBAU FERTIGGESTELLT
- STRATEGIE / MASSNAHMEN Art. 15 RP**
- RÜCKZONUNG
  - UNZONUNG
  - ETAPPENRÜCKUNG (15-30 Jahre) / ZONE MIT SPÄTERER NUTZUNGSZULASSUNG
  - ENZONUNG
  - ENZONUNG CAMPING "CAMP" (SNP)

Nr.	Abzählung	Umsatzung	BZ 2, E	Total	Ermittlung	Retrospektive Parzellen
1	752			752	Öffentliche Bauten und Anlagen in LWZ	965,986,5416
2	573			573	Wohnzone W3 in Wohnzone W3, Z3b	974
3	986			986	Wohnzone W3 in Wohnzone W3-E, Z3b	971,072,073
4	4'404			4'404	Wohnzone W3 in LWZ	955,955,956,958,962,965,966,967,970,971,972,973,974,978,1415,1416,2997,2998,2999
5	105			105	Wohnzone W2 in LWZ	916,917
6	183			183	Öffentliche Bauten und Anlagen in Verkehrszone	1413
7	5'908			5'908	Wohnzone W3 in Wohnzone W3-E, Z3b	1450,1451,2727,2761,2762,2763,2764,2974
8	2'669			2'669	Wohnzone W2.2 Erschliessungsetappe in LWZ	856
9	451			451	Wohnzone W2 in LWZ	856,858
10	591			591	Wohnzone W2 in LWZ	159
11	316			316	Darftone in Öffentliche Bauten und Anlagen	185 (Bürgerplatz)
12	202			202	Darftone in Öffentliche Bauten und Anlagen	194 (Bürgerhaus)
13	221			221	Darftone in Öffentliche Bauten und Anlagen	93 (Platz)
14	1'000			1'000	Öffentliche Bauten und Anlagen in W3	87
15	10'342			10'342	Wohn- und Gewerbezone W3A in Darftone-Gebiet (HSL)	837,840,858,882,884,886,890,892,894,896,898,902,2996
16	17'600			17'600	Wohn- und Gewerbezone W3A in LWZ	1101,1104,1114,1117,1118,1119,1120,1121,1123,1124,1127,1128,1129,1130,1408,1412
17	7'842			7'842	Wohn- und Gewerbezone W3A in LWZ	1106,1108,1109,1111,1112,1113,1115,1240,1412,1415
18	5'251			5'251	Wohnzone W3A.2 Erschliessungsetappe in LWZ	2098,2099,2097,2098,2100,2101
19	2'145			2'145	Wohnzone W3 in LWZ	2100,2200,2202,2829,2830
20	4'434			4'434	Wohnzone W3 in Wohnzone W3-E, Z3b	1488,1718,2120,2916
21	0			0	Übriges Gemeindegebiet in Verkehrszone	3029 (Z5-m2)
22	9'525			9'525	Wohn- und Gewerbezone W4 in Wohnzone W4	2447,2448,2450,2840,2900,3002
23	0			0	Zone mit unbestimmter Nutzung in Öffentliche Bauten und Anlagen B	1487
24	0			0	Zone mit unbestimmter Nutzung in Öffentliche Bauten und Anlagen C	1487
25	0			0	Zone mit unbestimmter Nutzung in Öffentliche Bauten und Anlagen B	1487 (Hangar CDE)
26	2'588			2'588	Wohnzone W3 in Wohn- und Gewerbezone W3	2767
27	129			129	Darftone in Öffentliche Bauten und Anlagen A	360,361
28	109			109	Darftone in Öffentliche Bauten und Anlagen B	668
29	836			836	Darftone in Öffentliche Bauten und Anlagen B	307,308
30	11'095			11'095	Wohn- und Gewerbezone in Gewerbezone Wohn- und Gewerbezone in Verkehrszone	1419,1421,1424,1834,1836,1838,2154,2155,2156,2200,2959
31	284			284	Landwirtschaftszone in Industrie- und Gewerbezone (Zentrale Holz AG)	1893
32	8'093			8'093	Landwirtschaftszone in Industrie- und Gewerbezone ZIN (Mineralwasser AG)	1852,2856,2857,2860,2861,2815
33	8'984			8'984	Landwirtschaftszone in Industrie- und Gewerbezone ZIN (Mineralwasser AG)	1844,1847,1848,1850,1853,1858,2859
34	0			0	Industrie- und Gewerbezone Art. 165 KRPG > Sept 10 Jahre (SBB (Rothenturm)-AG)	1867
35	0			0	Camping / Sport und Erholung	0
36	5'704			5'704	Zone mit unbestimmter Nutzung in Zone für Sport und Erholung	0-Plan
37	68'216			68'216	Zone mit unbestimmter Nutzung in Zone für Camping (SNP)	0-Plan
38	469			469	Landwirtschaftszone in Zone für Camping (SNP)	0-Plan
39	2'545			2'545	Landwirtschaftszone in Zone für Camping (SNP)	0-Plan
40	8'325			8'325	Landwirtschaftszone in Zone für Camping (SNP)	0-Plan
41	1'213			1'213	Verkehrszone in Zone für Camping (SNP)	0-Plan
42	54'202	32'485	11'901	98'788	Verkehrszone in Zone für Camping (SNP)	134'086



Nr.	Abzählung	Umsatzung	BZ 2, E	Total	Ermittlung	Retrospektive Parzellen
50	1'734			1'734	Touristisch Bauten und Anlagen in Wohn- und Gewerbezone W2	8909,8910
51	4'222			4'222	Deponezone D in Landwirtschaftszone	657,662,665,664
54	0			10'027	Landwirtschaftszone in Öffentliche Bauten und Anlagen B (reg. Holzlagerplatz)	2791
55	0			0	Deponezone in übriges Gemeindegebiet / Wald	1136 (8'109 m2)
56	0			0	Zone mit unbestimmter Nutzung in Landwirtschaftszone	2791 (42'625 m2)
57	7'391			7'391	Industriezone in Öffentliche Bauten und Anlagen D (Kraftwerk)	975
42	9'125	0	0	13'947	10'027	

Z5: Zone mit späterer Nutzungsplanung, 2. Etappe  
Z6: Zone mit unbestimmter Nutzung

LWZ: Landwirtschaftszone  
SNP: Sonderformzonen Art. 144 KRPG

Rechtschützig ist der Zonenplan vom 13. August 1997